



«МАРТЪ»  
ГРУППА КОМПАНИЙ

Ведущий российский производитель нелетального оружия и досмотрового оборудования для служб безопасности. Официальный поставщик МВД РФ.



## Картридж «БТЭР» (тип01) для ЭШУ АИР «М-140»

Картридж используется в составе ЭШУ контактно-дистанционного действия, предназначенных для нелетального воздействия на правонарушителя сериями электрических разрядов тока высокого напряжения.

При дистанционном воздействии на дальность до 4,5 м, при использовании картриджа следует произвести процесс зарядки ЭШУ.

### ВНИМАНИЕ!

КАТЕГОРИЧЕСКИ ЗАПРЕЩАЮТСЯ ПОПЫТКИ ПОВТОРНОГО ИНИЦИИРОВАНИЯ, ЕСЛИ НАПРАВЛЕНИЕ ВЫЛЕТА ЛАЙНЕРОВ ОТЛИЧНО ОТ НАПРАВЛЕНИЯ НА МИШЕНЬ! КАТЕГОРИЧЕСКИ ЗАПРЕЩАЕТСЯ СТРЕЛЯТЬ С РАССТОЯНИЯ МЕНЕЕ 1 МЕТРА И ЦЕЛИТЬСЯ В ГОЛОВУ!

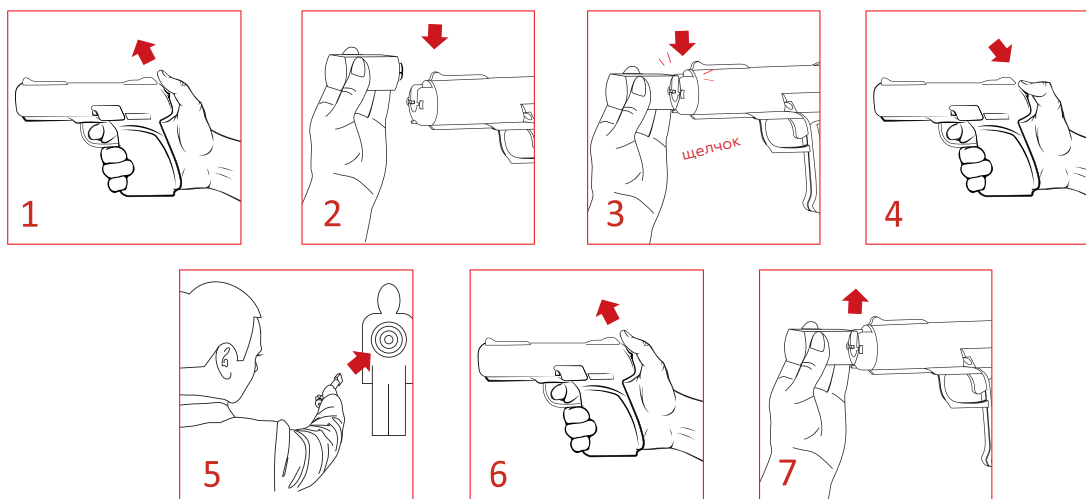
### МЕРЫ БЕЗОПАСНОСТИ

Все операции по заряданию и разряданию ЭШУ проводите только при поставленном на предохранитель электрошоковом устройстве (ЭШУ).

В процессе зарядания – разрядания удерживайте ЭШУ за штатную рукоять и направляйте боевые электроды ЭШУ в сторону от себя.

Если по каким-либо причинам после нажатия кнопки «ПУСК» инициирование картриджа не произошло, поставьте ЭШУ на предохранитель, направьте боевые электроды в сторону от себя и только после этого разрядите ЭШУ.

- ♦ поставить ЭШУ на предохранитель (1). Убедиться, что при нажатии на управляющую кнопку (спусковой крючок) нет искрового разряда (в противном случае — переместить ползун предохранителя в крайнее верхнее положение);
- ♦ вставить картридж в посадочное гнездо, расположенное в головной (стволовой) части ЭШУ (2), чтобы плоская часть картриджа располагалась горизонтально, после чего дожать картридж до упора (до щелчка) (3);
- ♦ направить выход картриджа (боевые электроды ЭШУ) в сторону цели (4);
- ♦ снять ЭШУ с предохранителя путем перемещения ползуна предохранителя в крайнее нижнее положение (5);
- ♦ нажать и удерживать управляющую кнопку (спусковой крючок), произвести выстрел.



Непосредственно после выстрела возможно контактное воздействие ЭШУ через отстреленное изделие (без экстракции изделия из ЭШУ).

тел.: 8 (800) 100-18-46

email: [opt@marchgroup.ru](mailto:opt@marchgroup.ru) сайт: [marchgroup.ru](http://marchgroup.ru)

\*Габаритные размеры и выходные технические характеристики даны для предварительного ознакомления.

