



«МАРТЪ»
ГРУППА КОМПАНИЙ

Ведущий российский производитель нелетального оружия и досмотрового оборудования для служб безопасности. Официальный поставщик МВД РФ.



Стреляющий картридж «БТЭР» («ДЭК»)

Картридж используется в составе ЭШУ контактно-дистанционного действия, предназначенных для нелетального воздействия на правонарушителя сериями электрических разрядов тока высокого напряжения.

При дистанционном воздействии на дальность до 4,5 м, при использовании картриджа следует произвести процесс зарядания ЭШУ.

ВНИМАНИЕ!

КАТЕГОРИЧЕСКИ ЗАПРЕЩАЮТСЯ ПОПЫТКИ ПОВТОРНОГО ИНИЦИИРОВАНИЯ, ЕСЛИ НАПРАВЛЕНИЕ ВЫЛЕТА ЛАЙНЕРОВ ОТЛИЧНО ОТ НАПРАВЛЕНИЯ НА МИШЕНЬ! КАТЕГОРИЧЕСКИ ЗАПРЕЩАЕТСЯ СТРЕЛЯТЬ С РАССТОЯНИЯ МЕНЕЕ 1 МЕТРА И ЦЕЛИТЬСЯ В ГОЛОВУ!

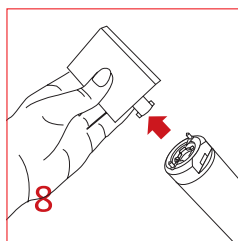
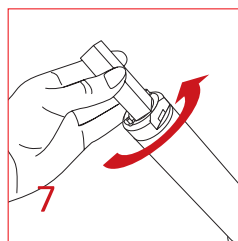
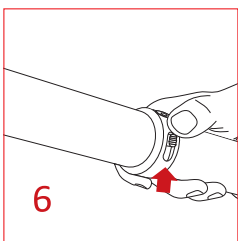
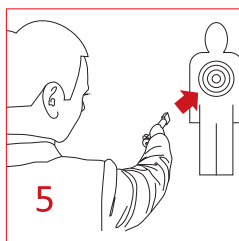
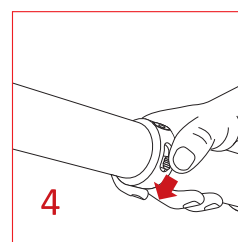
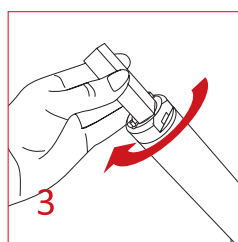
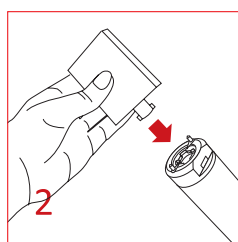
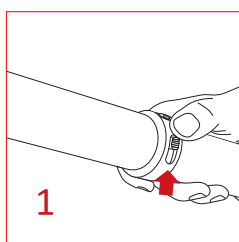
МЕРЫ БЕЗОПАСНОСТИ

Все операции по заряданию и разряданию ЭШУ проводите только при поставленном на предохранитель электрошоковом устройстве (ЭШУ).

В процессе зарядания – разрядания удерживайте ЭШУ за штатную рукоять и направляйте боевые электроды ЭШУ в сторону от себя.

Если по каким-либо причинам после нажатия кнопки «ПУСК» инициирование картриджа не произошло, поставьте ЭШУ на предохранитель, направьте боевые электроды в сторону от себя и только после этого разрядите ЭШУ.

- ♦ поставить ЭШУ на предохранитель. (1). Убедиться, что при нажатии на кнопку «Пуск» нет искрового разряда (в противном случае — переместить клавишу блокиратора в сторону кнопки «Пуск»);
- ♦ вставить картридж в байонетный замок, расположенный в головной части ЭШУ (2) и повернуть до упора по часовой стрелке (3);
- ♦ направить выход картриджа (боевые электроды ЭШУ) в сторону цели (4);
- ♦ снять ЭШУ с предохранителя путем перемещения блокиратора в сторону от кнопки «Пуск»(5);
- ♦ нажать и удерживать кнопку «Пуск», произвести выстрел.



При попадании и фиксации обоих электродов картриджа на цели происходит электрический разряд между ними. Непосредственно после выстрела возможно контактное воздействие ЭШУ через отстреленное изделие (без экстракции изделия из ЭШУ).

тел.: 8 (800) 100-18-46

email: opt@marchgroup.ru сайт: marchgroup.ru

*Габаритные размеры и выходные технические характеристики даны для предварительного ознакомления.